

# 1100 系列直臂式高空作业平台

## 更强防护, 满足一切严苛要求

新一代超强防护能力1100系列直臂式高空作业平台, 专为克服恶劣环境工况而设计。最高35.5米的作业高度和250千克不受限载重能力, 较其他同类产品高出10%。为满足船舶制造与建筑施工等不同应用场景的需求, 1100系列对易损部件进行了额外的特殊防护, 除标准的抗恶劣环境组件外, 还包括以钢制面板覆盖动力导轨系统、控制面板, 以金属材料制作燃油箱等抗极端环境破坏的专业设计, 可确保该设备在恶劣工作环境下能应付自如。标配的Skyguard系统, 能够提供对操作人员本身的充分保护。

### 主要特点



#### 性能卓越

载重能力更大, 工作效率更高。  
两驱/四驱两种设计, 45%的爬坡能力, 应用范围更广。



#### 超强防护

控制面板配铁质罩壳及铜质贴花, 适应各种恶劣工况。  
动力导轨铁质罩壳保护内部油管及电缆。



#### 易于维护

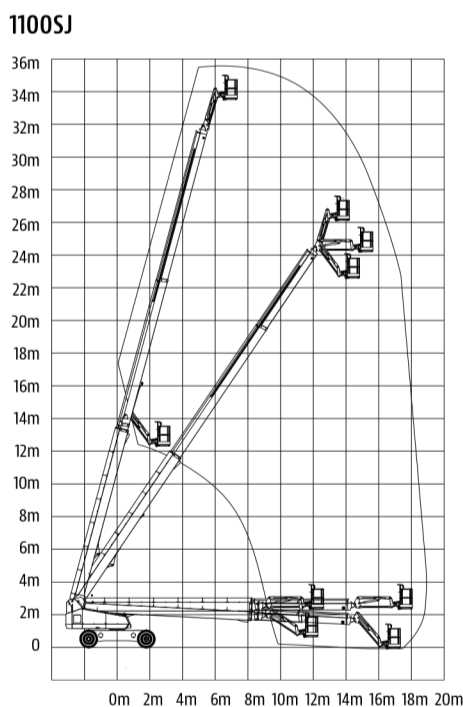
鸥翼式罩壳, 维护空间大。  
转出式发动机托盘, 维护更方便。



## 1100 系列规格

1100SJ	
平台高度	33.5 米
水平延伸	18.4 米
工作平台尺寸	0.76 × 2.3 米
收藏长度	15.9 米
整机宽度	
轴缩回	2.6 米
轴展开	3.5 米
收藏高度	3 米
工作平台载重	250 千克
平台旋转	180°
小臂长度	1.83 米
转台转动	360° 连续
行驶速度 (4驱)	4.8 千米/小时
爬坡度 (2驱)	30%
爬坡度 (4驱)	45%
最大地面承压	10.5 kg/cm <sup>2</sup>
甩尾	1.49 米
转弯半径 (内侧)	3.1 米
转弯半径 (外侧)	7.5 米
轮胎	泡沫填充 385/65-22.5
发动机	道依茨 TD2.9
发动机功率	55 千瓦
燃油箱容量	237 升
液压油箱容量	200 升
辅助动力	12 伏直流
重量	18,189 千克

### 工作距离示意图



### 尺寸

