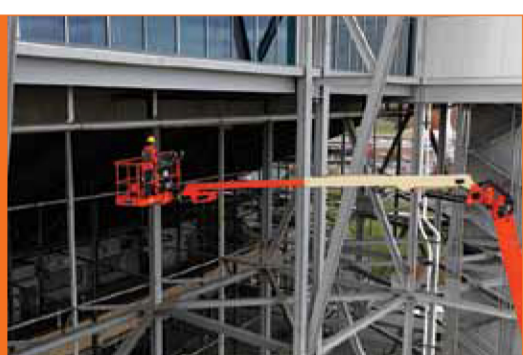


Ultra 系列曲臂式高空作业平台

更大高度, 更高效率

JLG® 系列, 一览众山小。当作业高度成为一种挑战, 您需要一台超越日常所需的坚固设备。坚固耐用的主臂让您自信操控, 全面支持您的需求。独有的弧线控制可以在作业范围的边缘位置调整速度, 确保您在所有位置都感觉速度平稳。

主要特点



跨越高度18.29米, 水平延伸22.86米, 1500AJP让您的工作随心所欲。



油缸展开式车轴可以允许这些臂式高空作业平台从2.5米的运输宽度增大至5米的宽度, 且保持无与伦比的坚固和稳定。



我们的所有Ultra系列臂式高空作业平台均提供3种转向模式, 用于满足多种多样、不断变化的作业现场需求。



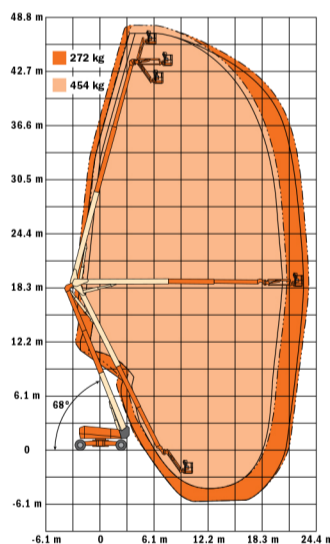
24

Ultra 系列规格

1500AJP	
平台高度	45.72 米
水平伸距	22.86 米
跨越高度	18.29 米
转台转动	360° 连续
平台载重—受限载重	454 千克
平台载重—不受限载重	272 千克
平台回转	180°
JibPLUS [®]	
长度	2.44 米
水平运动	125°
垂直动作 ³	130° (+75, -55)
A. 平台尺寸	0.91 x 2.44 米
B. 总宽度—车轴收缩	2.5 米
总宽度—车轴伸展	5 米
C. 甩尾	249 厘米
D. 收藏高度	3.1 米
E. 收藏长度 (装运)	12.1 米
F. 收藏长度 (行驶)	15.1 米
G. 轴距 (Stowed)	5.2 米
H. 离地间隙	
车轴	33.65 厘米
底盘	40 厘米
重量 ²	26,039 千克
最大地面承载力 ¹	8.37 kg/cm ²
行驶速度	4.5 公里/小时
爬坡度	40%
转弯半径 (内侧)	
轴收缩	7.12 米
轴伸出	2.3 米
转弯半径 (外侧)	
轴收缩	9.52 米
轴伸出	6.6 米
蟹行转向比 ⁴	1:1
轮胎/类型	445/50D710 24 层泡沫填充
柴油发动机	TCD3.6
燃油箱容量	170 升
液压油箱	352 升
辅助动力	12 伏直流

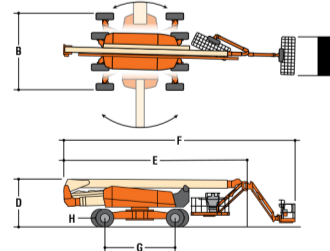
工作距离示意图

1500AJP



尺寸

1500AJP



1. 地面承载力适用于标准轮胎。
2. 部分选项或国家标准可能导致整车重量增加。
3. 当JibPLUS[®]摆动离开中心时, 载重仅限于227千克。
4. 向前行驶和横向行驶的比例。
添加可选设备时, 相关规格可能有所变更, 以符合相关国家标准。

25